

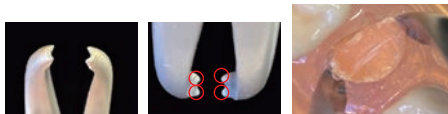
## 抜歯鉗子 Claw 残根用



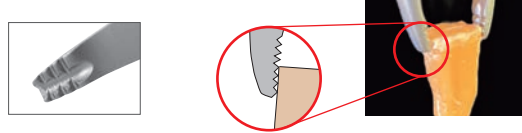
### 隣在歯を避けて残根にアプローチできる抜歯鉗子

- ・シャープな先端部と長いネックで隣在歯を避けて残根へアプローチできます。
- ・4本の鉗子の爪により残根を安定して保持します。
- ・内面ギザのエッジによるスパイク効果で、保持力をさらに強固にします。
- ・バネによる微調整機能で、残根に適合させる際のコントロールが容易です。

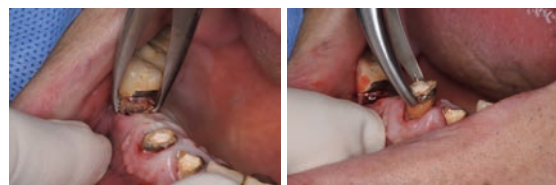
#### 4本の爪による 安定保持



#### 内面のギザによる スパイク効果



#### バネによる 微調整機能



写真提供：奈良 嘉峰 先生（茅ヶ崎駅前奈良デンタルクリニック院長）

標準価格 各28,000円(税別)

販売名 抜歯鉗子 一般的名称 抜歯用鉗子 医療機器届出番号 11B1X1000639D301 医療機器の分類 一般医療機器（クラスⅠ）  
製造販売 株式会社 YDM 〒355-0042 埼玉県東松山市今泉 28