

ソアリックがグッドデザイン賞の金賞を受賞しました。



KYUSHU Dental Show 2013

九州デンタルショー 2013

開催日時

2013年 **5月25日(土)** 12:00 ~ 19:00
5月26日(日) 9:00 ~ 16:00

会場

マリンメッセ福岡

〒812-0031 福岡県福岡市博多区沖浜町7-1
(JR博多駅から徒歩約18分)

株式会社 **モリタ**



NEW! 歯科用デジタルパノラマ・CT
X線撮影装置
ペラビューエボックス 3Df



NEW! シグノ G50




ソアリック

NEW! 歯科用多目的超音波治療器
ソルフィーF



モリタ友の会 会員限定
先着100名様
このパンフレットを
モリタブース受付でご提示ください。
**おしゃべりビバリーくん
プレゼント!**
お腹を押すと
「ぼくビバリー!元氣?」と
しゃべるぬいぐるみです。



【展示品】

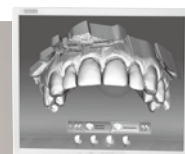
NEW! ポータブル診療ユニット
ポータキューブ



NEW! インプラント安定性測定器
オステルISQアナライザ



歯科用Er:YAGレーザー装置
アーウィン
アドベール Evo



チェアサイド型歯科用
コンピュータ支援設計・製造ユニット
セレックAC
4.0バージョン



デンタルオフィスコンピュータ
DOC-5 プロキオン
(SOAP・レセ電対応)



患者プレゼンテーションソフト
トリニティコア プロ

歯科用マイクロスコープ
ライカM320
F12-D



可搬式歯科用ユニット
ユーティリオ



NEW! LEDシェードテイキングライト
ライトライト

生涯研修・デモ

日時 5月25日(土) ●16:10~17:00 会場 Cデモ会場

診療効率が大幅にアップ! 最新の修復システムを用いた審美修復の実際



講師
日本大学歯学部保存学教室修復学講座 宮崎 真至 先生

コンポジットレジン修復システムは、確実な歯質接着性ととも、レジンペーストのモノマー組成、あるいはフィラー技術の向上によって、良好な機械的性質とともに、優れた審美性を発揮するものとなっている。すなわち、ボンドSE ONEあるいはメガボンドなどの接着システムとともに、マジスティ ES-2あるいはマジスティ ESフローの臨床応用は、患者さんおよび術者双方が満足を得られるコンポジットレジン修復を可能とした。そこで、これら器材の臨床応用の実際を解説し、明日から実践できる情報をお伝えします。

日時 5月26日(日) ●13:30~14:20 会場 Bデモ会場

今、患者さんが歯科クリニックに求めているもの ~デジタル環境で変える信頼される歯科医院づくり~



講師
東京都品川区開業 なかだて歯科 中舘 憲治 先生

最適な治療の提案とそれを理解していただく丁寧な説明はこれからの歯科診療のキーワードです。今回は患者さんとのコミュニケーションやカウンセリングのポイントなどを提示しながら、最新のデジタル環境を用いた歯科医院づくりについて動画も交えながらお話しさせていただきます。

モリタブース内ミニセミナー

ミニセミナー①

日時 5月25日(土) ●17:20~ 5月26日(日) ●10:00~ ●12:20~

ミラーテクニックの基礎とマイクロスコープの活用 マイクロスコープを使ったプレパレーションを体験しませんか?



近年、精密な診療を行うためのマイクロスコープの活用が話題になっています。今回は、デモンストレーションを中心にそれに必要な条件、特にミラーテクニックの基礎をお話します。

講師
香川県高松市開業 磯崎 裕騎 先生
日本顕微鏡歯科学会 認定医
GEPEC 会員
pdp コースインストラクター

ミニセミナー②

日時 5月25日(土) ●13:50~ ●16:10~ 5月26日(日) ●11:10~ ●14:40~

Er:YAGレーザーの進化と真実 ~今こそレーザーを武器に~



Er:YAGレーザーは各種歯科用レーザーの中でその治療効果が認められ、硬組織(う蝕歯無痛窩洞形成加算)・歯周組織(手術時歯根面レーザー応用加算)への保険適応機種に認められています。Er:YAGレーザーの臨床結果が、患者さんからレーザー治療の不安感や恐怖心を取り除きつつあります。さらに同波長レーザーが保険適応機種に認められたことにより、術者と患者さんの両者に安心感を生みました。

講師
埼玉県川口市開業 タイ、バンコック開業 篠木 毅 先生
日本レーザー歯学会 理事、指導医、認定医
Er:YAG レーザー臨床研究会委員 国際レーザー歯学会 会員

ミニセミナー③

日時 5月25日(土) ●15:10~ ●16:40~ ●17:40~



講師
福岡県糟屋郡開業 高橋 敬二 先生
ISCD 公認
CEREC トレーナー
JSCAD 九州 会員

日時 5月26日(日) ●10:30~ ●13:00~



講師
熊本県熊本市開業 川口 孝 先生
ISCD 公認
CEREC トレーナー
JSCAD 九州 副支部長

ここまで進化したセレックAC臨床活用法

1992年より国内販売を開始したセレックシステムは、歯科用CAD/CAMシステムとして長い歴史をもち、近年では光学印象採得装置の精度向上、また使いやすく進化したセレック ソフトウェア V4.0により患者様満足度の向上・歯科医院の活性化・自費率UPと、まさに歯科医院の武器として普及期に入ってきました。(本ミニセミナーでは、)セレックの基本・成功のポイントから、患者さんへの紹介方法などセレック臨床の実際をお話しさせていただきます。